

Архангельск (8182)63-90-72  
Астана (7172)727-132  
Астрахань (8512)99-46-04  
Барнаул (3852)73-04-60  
Белгород (4722)40-23-64  
Брянск (4832)59-03-52  
Владивосток (423)249-28-31  
Волгоград (844)278-03-48  
Вологда (8172)26-41-59  
Воронеж (473)204-51-73  
Екатеринбург (343)384-55-89

Иваново (4932)77-34-06  
Ижевск (3412)26-03-58  
Иркутск (395)279-98-46  
Казань (843)206-01-48  
Калининград (4012)72-03-81  
Калуга (4842)92-23-67  
Кемерово (3842)65-04-62  
Киров (8332)68-02-04  
Краснодар (861)203-40-90  
Красноярск (391)204-63-61  
Курск (4712)77-13-04  
Липецк (4742)52-20-81

Магнитогорск (3519)55-03-13  
Москва (495)268-04-70  
Мурманск (8152)59-64-93  
Набережные Челны (8552)20-53-41  
Нижний Новгород (831)429-08-12  
Новокузнецк (3843)20-46-81  
Новосибирск (383)227-86-73  
Омск (3812)21-46-40  
Орел (4862)44-53-42  
Оренбург (3532)37-68-04  
Пенза (8412)22-31-16

Пермь (342)205-81-47  
Ростов-на-Дону (863)308-18-15  
Рязань (4912)46-61-64  
Самара (846)206-03-16  
Санкт-Петербург (812)309-46-40  
Саратов (845)249-38-78  
Севастополь (8692)22-31-93  
Симферополь (3652)67-13-56  
Смоленск (4812)29-41-54  
Сочи (862)225-72-31  
Ставрополь (8652)20-65-13

Сургут (3462)77-98-35  
Тверь (4822)63-31-35  
Томск (3822)98-41-53  
Тула (4872)74-02-29  
Тюмень (3452)66-21-18  
Ульяновск (8422)24-23-59  
Уфа (347)229-48-12  
Хабаровск (4212)92-98-04  
Челябинск (351)202-03-61  
Череповец (8202)49-02-64  
Ярославль (4852)69-52-93

Киргизия (996)312-96-26-47    Казахстан (772)734-952-31    Таджикистан (992)427-82-92-69

<http://zilmet.nt-rt.ru> || [ztw@nt-rt.ru](mailto:ztw@nt-rt.ru)



Пульт дистанционного управления (до 600 метров).



## ■ основные характеристики

### Преимущества

Деаэрация и автоматическая подпитка позволяют системе всегда работать в оптимальных условиях эффективности и энергопотребления.

### Технические характеристики

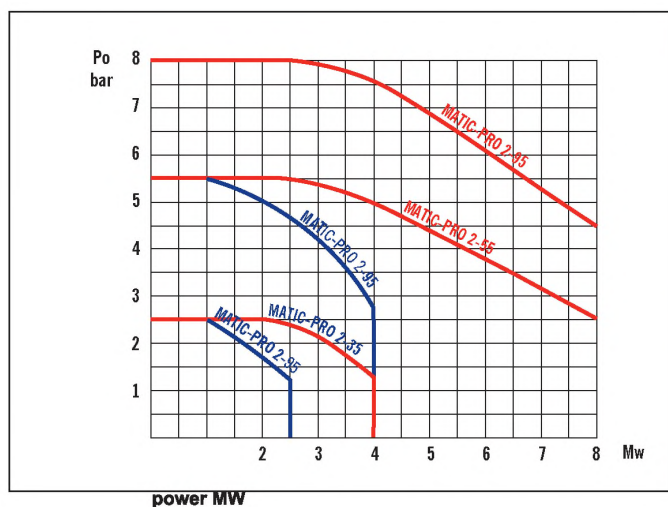
MATIC-PRO представляет собой автоматическую систему, основной функцией которой является поддержание давления наряду с компенсацией увеличения объема теплоносителя в системах отопления и кондиционирования. Станция состоит из группы насосов (один или два центробежных насоса высокого давления) с плавным пуском и остановом, предотвращающих экстремальные перепады давления, системы клапанов и бака. Работа системы регулируется панелью управления с микропроцессором на простой, удобной и надежной основе. Максимальное рабочее давление - 10 бар.



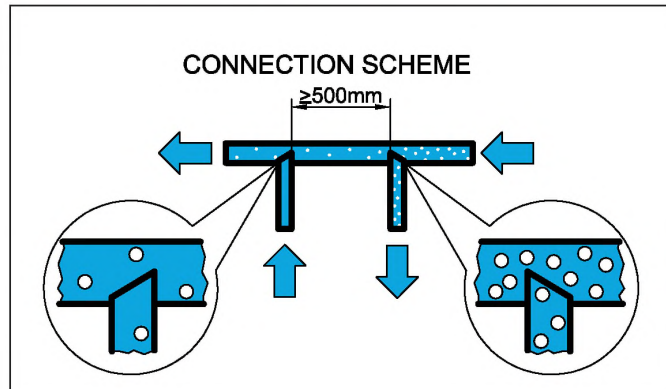


технические характеристики и размеры

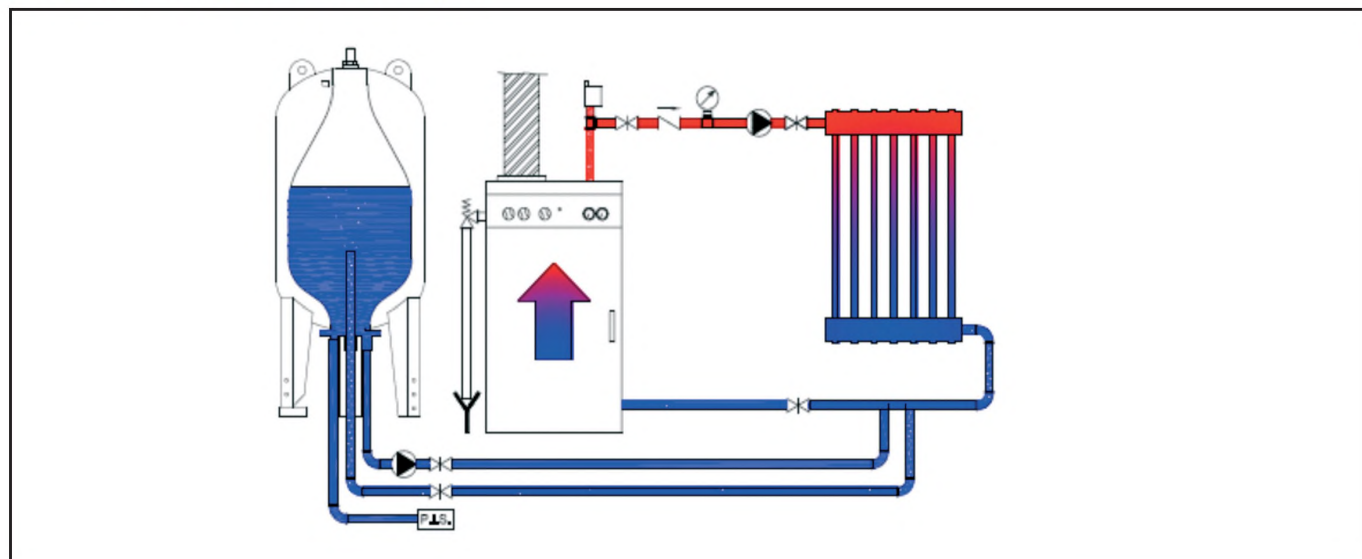
Модель	H max мм	Насос шт.	Плавный пуск	Мощность кВт	Размер мм
ZM1 - 35	35	1	Да	0,7	460x650x700
ZM1 - 55	55	1	Да	0,9	460x650x700
ZM2 - 35	35	2	Да	1,4	460x650x700
ZM2 - 55	55	2	Да	1,8	460x650x700
ZM2 - 95	95	2	Да	2,2	460x650x700



- поддержание давления
- автоматическое заполнение
- централизованная дегазация
- система безопасности
- поддержание объема теплоносителя в баке



принцип круговой дегазации



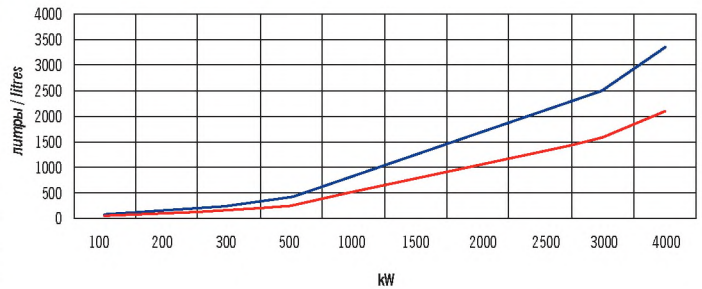
## ■ расчет объема теплоносителя в баке

Объем =  $1,1 \times (V \times E + 0,005 \times V)$  V - Объем теплоносителя в системе E - коэффициент расширения

Емкость	Артикул	Ø Диаметр	Высота	Ø Соединение
литры		мм	мм	
300	1102030003	630	1365	1"
500	1102050003	750	1560	1"
750	1102075003	750	2075	1"
1000	1102100003	850	2100	1"

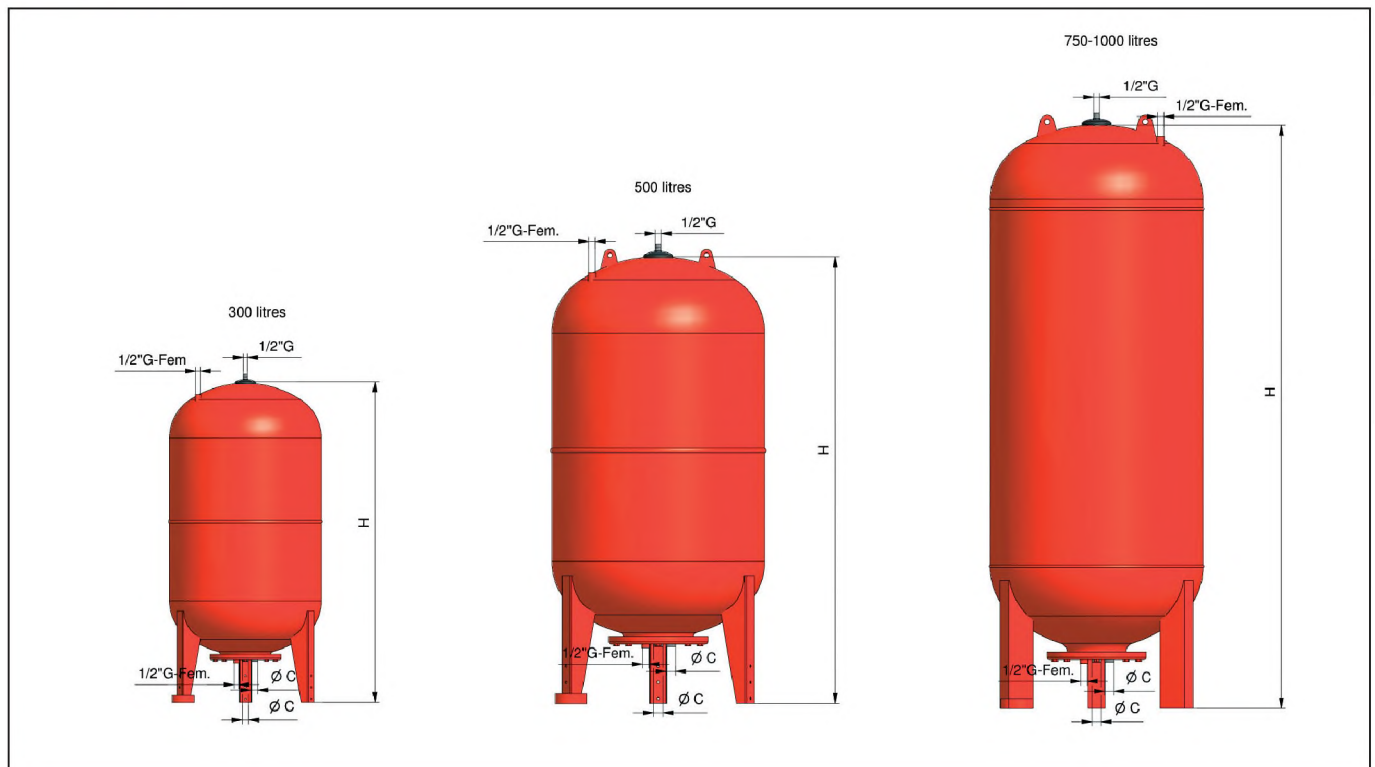
## ■ Разница объема между расширительным баком и Matic Pro

Емкость	Расширительный бак	Расширительный бак для Matic Pro	Разница объема
	литры	литры	литры
300	250	158,4	93,6
500	500	264	156
1000	840	528	312
1500	1260	792	468
2000	1680	1056	624
2500	2100	1320	780
3000	2520	1584	936
4000	3360	2112	1248



Расчет основан на следующих данных: предустановленное давление - 1,5 бара, максимальное давление - 4 бара, коэффициент расширения - 0,0035

## ■ Чертеж



Архангельск (8182)63-90-72  
Астана (7172)727-132  
Астрахань (8512)99-46-04  
Барнаул (3852)73-04-60  
Белгород (4722)40-23-64  
Брянск (4832)59-03-52  
Владивосток (423)249-28-31  
Волгоград (844)278-03-48  
Вологда (8172)26-41-59  
Воронеж (473)204-51-73  
Екатеринбург (343)384-55-89

Иваново (4932)77-34-06  
Ижевск (3412)26-03-58  
Иркутск (395)279-98-46  
Казань (843)206-01-48  
Калининград (4012)72-03-81  
Калуга (4842)92-23-67  
Кемерово (3842)65-04-62  
Киров (8332)68-02-04  
Краснодар (861)203-40-90  
Красноярск (391)204-63-61  
Курск (4712)77-13-04  
Липецк (4742)52-20-81

Магнитогорск (3519)55-03-13  
Москва (495)268-04-70  
Мурманск (8152)59-64-93  
Набережные Челны (8552)20-53-41  
Нижний Новгород (831)429-08-12  
Новокузнецк (3843)20-46-81  
Новосибирск (383)227-86-73  
Омск (3812)21-46-40  
Орел (4862)44-53-42  
Оренбург (3532)37-68-04  
Пенза (8412)22-31-16

Пермь (342)205-81-47  
Ростов-на-Дону (863)308-18-15  
Рязань (4912)46-61-64  
Самара (846)206-03-16  
Санкт-Петербург (812)309-46-40  
Саратов (845)249-38-78  
Севастополь (8692)22-31-93  
Симферополь (3652)67-13-56  
Смоленск (4812)29-41-54  
Сочи (862)225-72-31  
Ставрополь (8652)20-65-13

Сургут (3462)77-98-35  
Тверь (4822)63-31-35  
Томск (3822)98-41-53  
Тула (4872)74-02-29  
Тюмень (3452)66-21-18  
Ульяновск (8422)24-23-59  
Уфа (347)229-48-12  
Хабаровск (4212)92-98-04  
Челябинск (351)202-03-61  
Череповец (8202)49-02-64  
Ярославль (4852)69-52-93

Киргизия (996)312-96-26-47 Казахстан (772)734-952-31 Таджикистан (992)427-82-92-69

<http://zilmet.nt-rt.ru> || [ztw@nt-rt.ru](mailto:ztw@nt-rt.ru)